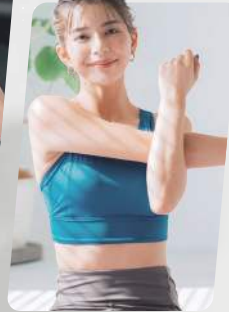


仕事もプライベートも

ととから 1年に。



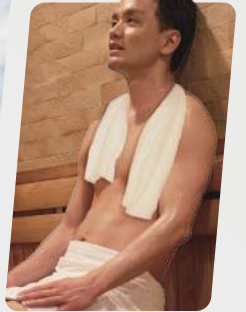
ジム



スタジオ



コワーキング
スペース



サウナ&スパ

4か月ずーっとおトク! /

法人ジム・サウナ おためし会員 月々¥5,500

新春入会キャンペーン! 1/4(日)~2/11(水)

月払い会員
限定特典

月会費1か月分
事務手数料

0円

+

タオル&
シューズ
レンタル
最大2ヵ月
通常4,840円相当

0円



ルネサンス公式オンラインショップ
2,000円分クーポンプレゼント!

都度利用にも別途特典あり!
豊富な会員種別もご用意しています!
詳しくは貴法人専用ページへアクセス!▶

※特典は8ヵ月以上月額固定プランで在籍していただける方に限り適用(都度払い会員は対象外)。※フィットネス個人会員からコーポレート会員へ変更の方は対象外。※レンタル用品のお取り扱いがない店舗がございます。事前にご利用店舗のHPをご確認ください。※オプションサービスのご利用は通常月額に自動移行となります。解約を希望する場合はフロントにてお手続きください。※ご契約の内容により紙面と一部サービスが異なる場合がございます。詳細は二次元バーコードから専用ページでご確認ください。※表示価格は全て税込となります。

【ご利用可能時間・エリア】 ●営業時間中、終日ご利用できます。※24hジム導入店舗のジムエリアは、24時間ご利用できます(休憩時間・未成年を除く) ●ジム、スタジオレッスン、ロッカールームと付帯のスパ施設。プールをご利用の場合はMonthlyコーポレート会員など他のプランをご選択ください。 【ご利用開始条件】 ●最長4ヵ月、新規ご入会者様限定の会員プランで、8ヵ月以上月額固定プランで在籍していただける方に限ります。 ●過去6ヵ月以内に在籍していた方は対象外となります。 ●ご利用期間終了後はご入会時に選択された会員種別に変更となります。(後から種別変更も可能)会員プランについては料金ページでご確認ください。

ジムだけじゃない!

ピラティスをはじめ、人気のプログラムと充実の施設でカラダもココロも

ととのい!

あなたに合ったととのい!がきっと見つかる。運動も、仕事も、リラックスも、ひとつの場所で。



理想のカラダを手に入れる!

質の高いプログラムで、効果を実感!



リモートワーク等の仕事の合間にサッと体を動かせます。



頑張るあなたに、ご褒美を。最高のリフレッシュで明日の活力に!



カラダがととのい! ピラティス

経験豊富なインストラクターがあなたのレベルに合わせて丁寧に指導。インナーマッスルを意識しながら、身体の軸を整えていきます。

仕事かととのい! コワーキングスペース

静かで落ち着いた雰囲気です。電源・Wi-Fi完備だから、パソコンでの作業もスムーズに行えます!

ココロかととのい! サウナ&スパ

本格的なサウナ&スパ施設! 運動後のリフレッシュはもちろん銭湯代わりにも利用できておトク!

※写真は全てイメージです。実際の店舗とは異なる場合がございます。

Member's Voice 法人会員様からの「喜びの声」を一部ご紹介!



ピラティスで、カラダが引き締まりました!

リキ姉さん

ピラティスパersonalを毎週必ず60分受講! ウエストと手足と背中...とにかく全身が引き締まった!脚が長くなった!鎖骨が広がって呼吸が深くなった!ピラティス呼吸によりメンタル面も整ったと思います。



仕事もトレーニングも、ルネで心ゆくまで!

クッキー!さん

コワーキングスペースは落ち着いた雰囲気です。シャワーで汗を流してすぐにプールへ。水中ウォーキングと平泳ぎでゆったり身体をほぐしプールサイドのマットでしっかりストレッチ。露天風呂で整えてサッパリしました!



「ととのい」ルーティンで、至福の昼下がり。

びよんみるく(。・ω・)さん

1時間以上サウナやお風呂を楽しみ、クールシャワー室の「四方シャワー」にて、火照ったカラダの冷却。ほんとうに気持ちが良いです。ととのい椅子でぼーっとして、マッサージチェアで少し寝落ちする時間。素敵な昼下がりでございます。

※参照元「ルネサンスcolors」より

仕事もプライベートも。あなたのととのい! 場所がここにあります!

利用可能施設は

全国 132 店舗+提携施設!

※提携施設の利用は法人により異なります。詳しくは右記のホームページをご確認ください。 ※契約により提携施設がない場合がございます

見学・体験はお近くのルネサンスへ!



ご利用店舗の検索はコチラから!



※ご利用は15才以上の方に限らせていただきます。※表面に記載の会員は、月ごとに変更可(変更手数料なし)。※次項に該当する方の施設利用をお断りすることがあります。●医師等により、運動を禁じられている方 ●妊娠中の方 ●他人に感染する恐れのある疾病を有する方 ●酒気を帯びている方 ●刺青(タトゥー含む)のある方 ●ペット連れの方 ●反社会的勢力関係者 ●弊社の会員規約に同意いただけない方 ●その他弊社が不適当と認めた方