

富士フィルムグループ健康保険組合にご所属の皆様へ

東京
丸の内

脳の検査が
人間ドックと
同日に行えます!

「頭部MRI・MRA検査」
受診可能施設です。要予約

※「頭部MRI・MRA検査」は人間ドックのオプション
検査となりますので単独での受診はできません。
人間ドックとあわせてお申込みください。

人間ドック受診のご案内

【2大特典付き 人間ドック特別プラン実施】

キャンペーン期間：2014年4月～2015年3月末まで

選べる

期間中人間ドックをご受診いただくと

特典
1

4つのオプション検査が無料

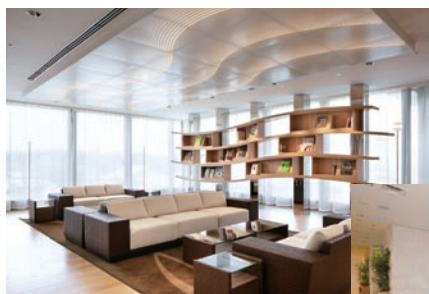
最大
13,000円
相当

+

特典
2

パレスホテル東京
豪華ホテルランチ券 or デイナー券進呈!

最大
5,000円
相当



Advanced Medical Services
aMs
PALACE BLDG CLINIC

医療法人 城見会

アムス丸の内パレスビルクリニック

人間ドック特別プラン実施中!

受診期間 2014年4月～2015年3月末まで

アムス丸の内パレスビルクリニックでは、富士フイルムグループ健康保険組合にご加入の皆様へ人間ドック1日コースに、4つのオプション検査と豪華ホテルのランチ券またはディナー券が付いた人間ドック特別プランを実施しております。この機会にぜひご受診ください。



以下より4つお選びください。

特典
1

最大 **13,000円**相当のオプション検査が**無料!**

腫瘍マーカー検査
AFP

腫瘍マーカー検査
CA19-9

腫瘍マーカー検査
シフラ

腫瘍マーカー検査
SCC

腫瘍マーカー検査
CEA

腫瘍マーカー検査
CA125

腫瘍マーカー検査
PSA

NT-pro
BNP検査

ピロリ抗体
検査

アディポ
ネクチン検査

※受診いただくオプション検査については来院時に受付にてお申し付けください。※人間ドック当日のご受診に限ります。
※受診後のお申し出につきましてはお応え致しかねますので、ご了承ください。

豪華ホテルでのランチ券・ディナー券進呈

特典
2

パレスホテル東京1F「グランドキッチン」で
ご利用いただけるランチ券またはディナー券を進呈いたします。

午前コースでご受診の方

パレスホテル東京ランチ券進呈

3,000円相当

[エクスプレス・ランチ]
お時間: 11:30～14:30

グランドキッチン以外のお食事をご希望される方は近隣提携レストランでご利用いただける3,000円分の食事券を進呈しております。

午後コースでご受診の方

パレスホテル東京ディナー券進呈

5,000円相当

[ディナーコースB]
お時間: 17:30～22:00

グランドキッチン以外のお食事をご希望される方は近隣提携レストランでご利用いただける5,000円分の食事券を進呈しております。



ご予約・お問い合わせ先

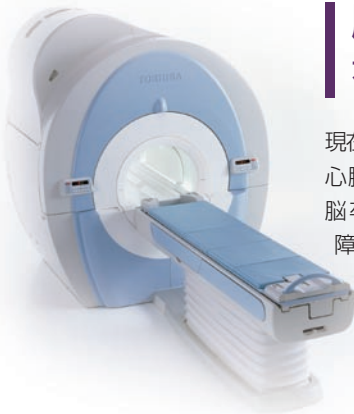
TEL:03-3211-1171

【オプション検査内容】

| | | | |
|--------|---|-------------|--|
| AFP | AFP(αフェトプロテイン)は肝臓がんになると増加するタンパク質で、肝臓がんの腫瘍マーカーとして有用です。 | CA125 | 卵巣がん、子宮がんに特異な反応を示す腫瘍マーカーで、症状が現れにくく早期発見が困難な卵巣がんを調べます。 |
| CA19-9 | 消化器系のがん、とくに膵臓がんで高値を示す腫瘍マーカーで、膵臓がん、胆道がんのほか、胃がん、大腸がん、肝臓がんでも上昇することがあります。 | PSA | 前立腺がんや前立腺肥大で高値を示し、前立腺がんの早期発見に有効な腫瘍マーカーです。 |
| シフラ | 肺がんを調べる腫瘍マーカーで、扁平上皮がん、腺がん、大細胞がんなどで陽性率が高く、病気の診断、経過の判定に役立ちます。 | NT-proBNP検査 | 心疾患の状態や、高血圧・肥満による心臓への負担の度合いを測定します。 |
| SCC | 扁平上皮がんに対して陽性を示す率が高く、子宮頸部や肺の扁平上皮がんで高値を示す腫瘍マーカーです。 | ピロリ抗体検査 | 胃潰瘍・十二指腸潰瘍・胃炎の原因となる菌の感染の有無を調べます。 |
| CEA | 大腸がん、肺がん、胃がんなどに高値を示し、その中でも消化器系のがん、とくに大腸がんの早期発見に有効な腫瘍マーカーです。 | アディポネクチン検査 | 動脈硬化や糖尿病に関係する蛋白質(アディポネクチン)を測定します。 |

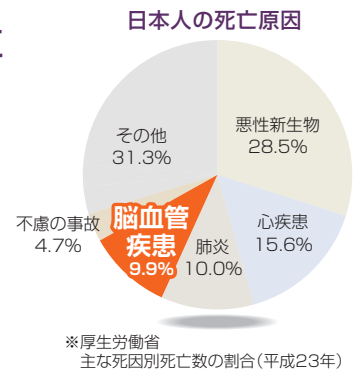
腫瘍マーカー検査とは がん細胞の目印(マーカー)になる物質の総称で、採血検査によって身体の中のどの部分にがんができたか、がん細胞はどのような性質かなどを調べます。

頭部MRI・MRA検査 [要予約]



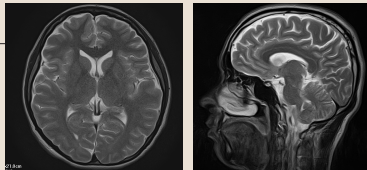
脳卒中の予防・脳腫瘍の早期発見に有効な検査です。

現在、日本では年間に約13万人の方が脳卒中で亡くなっており、がん・心臓病などに次ぐ死因となっています。脳卒中は、脳の血管に起こる病気の総称で、専門的には脳血管障害といい、大きく分けると「脳出血」「くも膜下出血」「脳梗塞」の3つに分けることができます。頭部MRI・MRA検査は、それらの脳の病気を未然に察知し予防することを目的とした検査です。



■ MRI検査とは

MRI検査は放射線による被ばくがなく、小児や健常な方も安心して検査を受けることができます。頭部MRI検査は、無症状の脳梗塞や脳腫瘍などの早期発見に有用な検査です。



■ MRA検査とは

頭部MRA検査は、くも膜下出血の原因となる脳動脈瘤や血管の異常発見などに有用な検査です。



受診者の都合に合わせた

午後コース [13:00 開始・13:30 開始]

● 午後受診にはこんなメリットがあるのをご存知ですか？

午後受診の
8つの
メリット

検査前日も翌日の受診予約*ができます！

受診希望日の予約がとりやすい！

検査前日の夕食は普段通り食べられます！

検査前日も普段通りしっかり仕事ができます！

検査当日も軽めの朝食が食べられます！

検査当日も朝から通常通り仕事ができます！

ゆったり受診ができます！

検査後は帰宅・帰社のどちらでも選べます！

胃カメラ検査も予約が取りやすい！



上部消化管X線検査(バリウム検査)の代用としてご受診いただけます。差額料金として別途3,000円(税別)が発生します。

※受診を希望される前日の午後1時までにご予約の電話をいただくと空きがあれば翌日受診が可能です。

アムスポイントのご案内

ポイントを貯めて自身の健康増進につなげよう！

紹介ポイント

新規受診者の方をご紹介いただくと…。

紹介した方も
紹介された方もどちらにも
1,000pt進呈



アムグループの人間ドックをはじめて利用されるご家族・友人・知人を紹介いただくと、「紹介した方(紹介元)」「紹介された方(紹介先)」のどちらにも紹介特典として1,000ポイントを進呈します。特典として進呈されるポイントは、オプション検査費用などの一部としてご利用いただけます。



紹介した方(紹介元)



紹介された方(紹介先)



紹介した方(紹介元)



紹介された方(紹介先)

人間ドック受診者の紹介

当グループの人間ドックを初めて受診される方をご紹介いただく際は、紹介先に「紹介ポイント利用」の旨を予約時にお申し出いただくようお願いください。

人間ドック受診予約

人間ドックご予約の際は「紹介ポイント利用」の旨をお申し出ください。

ポイントの進呈

紹介した方(紹介元)へのポイントは、紹介された方(紹介先)の人間ドック受診日に付与されます。紹介された方は人間ドック受診日にポイントが付与されます。

注意事項

- ご紹介された方(紹介先)がキャンセルした場合は、「ご紹介者(紹介元)」「ご紹介を受けられた方(紹介先)」ともに特典は適用されませんのでご注意ください。
- ご紹介を受けられた方(紹介先)が予約日を変更された場合は、「ご紹介者(紹介元)」の特典利用可能日も変更となりますのでご注意ください。

ドクターポイント **1,000pt**

生活習慣の改善は病気を予防するうえでは大変重要なことです。「禁煙」や「体重減量」など自らが生活習慣の改善に取り組み、当クリニックの医師が改善成果が見られたと判断した場合にドクターポイントとして1,000ポイント進呈します。

メールアドレス登録ポイント **500pt**

メールアドレスを登録していただくことで、携帯電話やパソコンに人間ドック受診日や、毎年受診されている時期、さらには受診結果に応じた情報を配信する「メールdeお知らせサービス」。このサービスに初めてご登録いただいた方に500ポイントを進呈します。

ポイントのご利用方法

各種オプション検査およびアフターフォローコースの窓口自己負担分にご利用いただけます。(1ポイント=1円*)
※アフターフォローコースは1ポイント=2円

【オプション検査】

基本検査項目だけでは網羅できない疾患や、発見が難しい疾患などを補う意味で、各疾患に照準を定めた、より精度の高い検査をオプション検査として多数ご用意しております。

【アフターフォローコース】

生活習慣病が気になる方や、年に1回の人間ドックでは不安であるという方を対象にアフターフォローとして「フォロー健診コース」と「生活習慣改善コース」のふたつのコースをご用意しております。

オプション検査「ピロリ抗体検査 通常2,160円(税込)」を自己負担で受けた場合

※税込価格は8%で表記しています。

| | | | | | | | | |
|---------------------|---------------------|--------------------------|---|-------------------|---|----------------------------|---|-----------------|
| 生活習慣の改善 | 新規受診者を紹介 | メールアドレスを登録 | = | 累積 2,500pt=(円) | - | ピロリ抗体検査 2,160円 (税込*) | = | 0円 で 受診可能 |
| ドクターポイント 1,000pt | + 紹介ポイント 1,000pt | + メールアドレス登録ポイント 500pt | | | | | | |

残りの340ポイントは次回受診時に使用出来ます。

Advanced Medical Services

ams
PALACE BLDG CLINIC

医療法人 城見会

アムス丸の内パレスビルクリニック
〒100-0005 東京都千代田区丸の内1丁目1番1号 パレスビル4F

ご予約・お問い合わせ先

TEL:03-3211-1171

クリニック詳細は
コチラ

www.ams-dock.jp/palace/